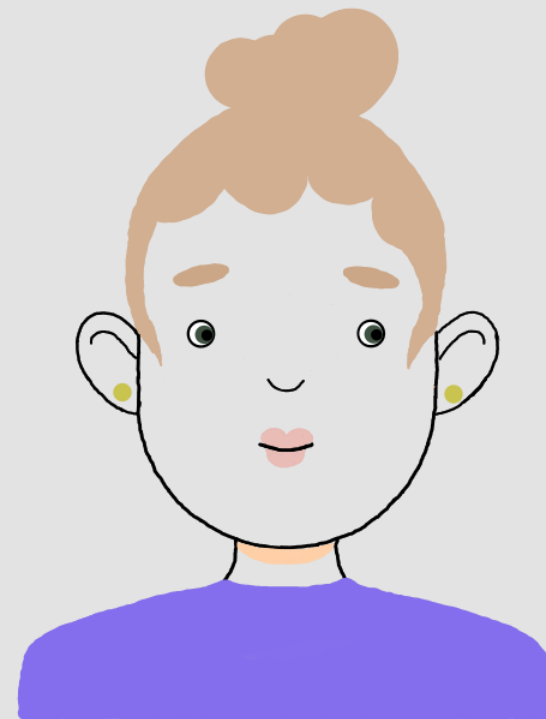


Animacinių veidų kūrimas

Užduotis: sukurti originalų animacinį veidą, naudojant Grafinę planšetę WACOM Intous Pro L Paper North ir piešimo programą Krita



0:30



Įrankiai ir
įranga:



Grafinio piešimo planšetė



Kompiuteris



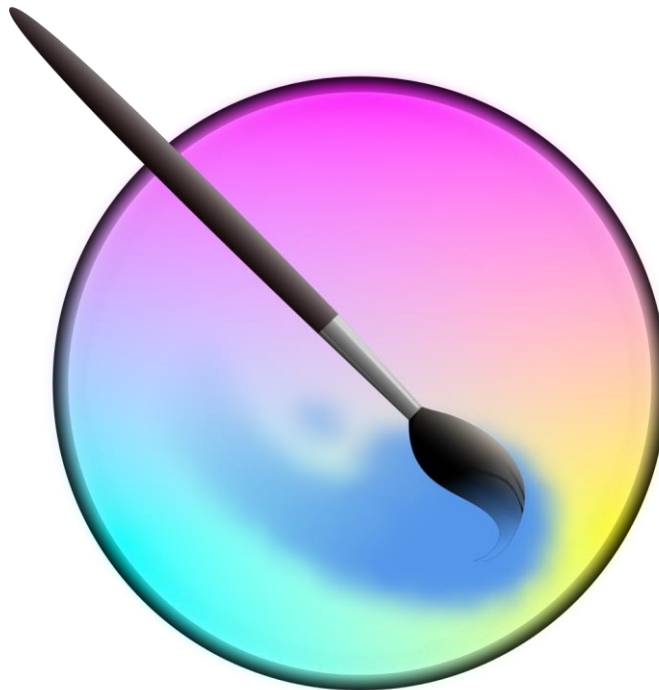
Piešimo programa Krita

Užduoties paaiškinimas:

- Projekto kūrimas prasideda nuo susipažinimo su programine įranga Krita ir Grafine planšete WACOM Intous Pro L Paper North. Kuriamas naujas, originalus animacinis veidas pagal norimą stilių.

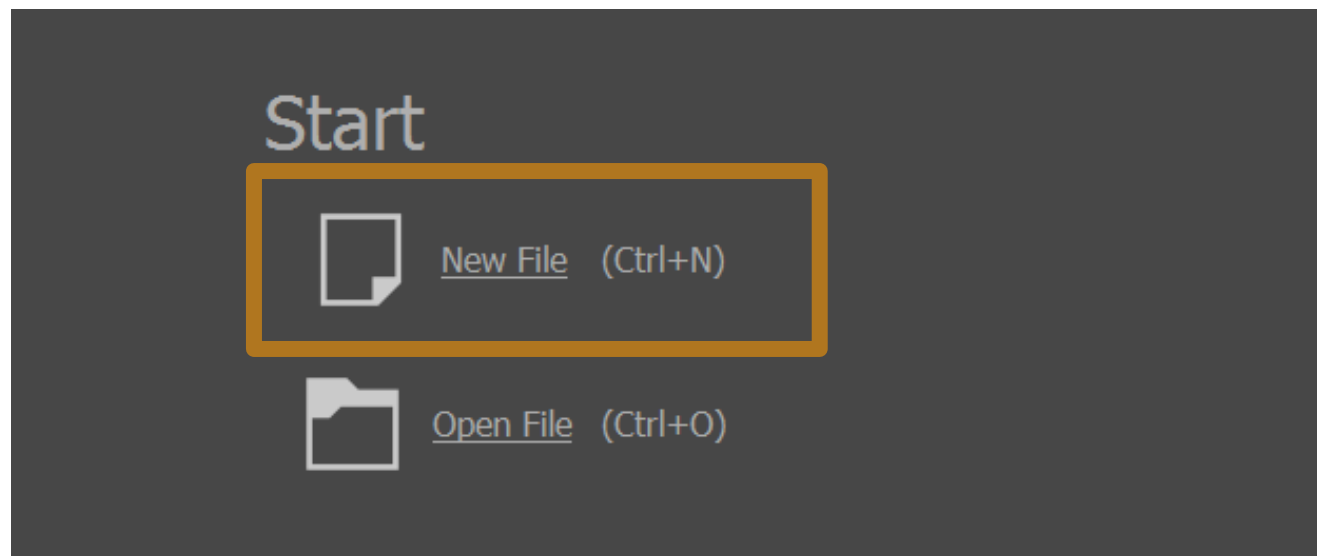
1 žingsnis:

- Atidarome Krita programą



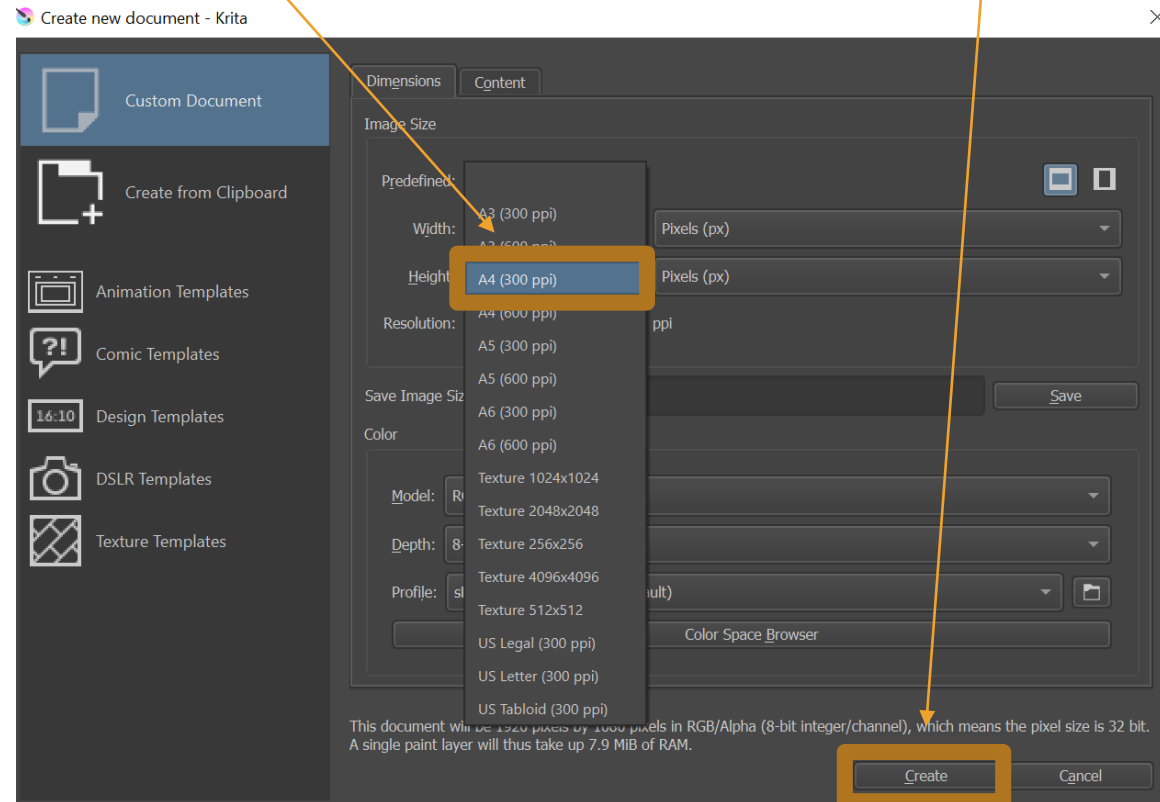
2 žingsnis

- Spaudžiame sukurti naują darbą (New file)



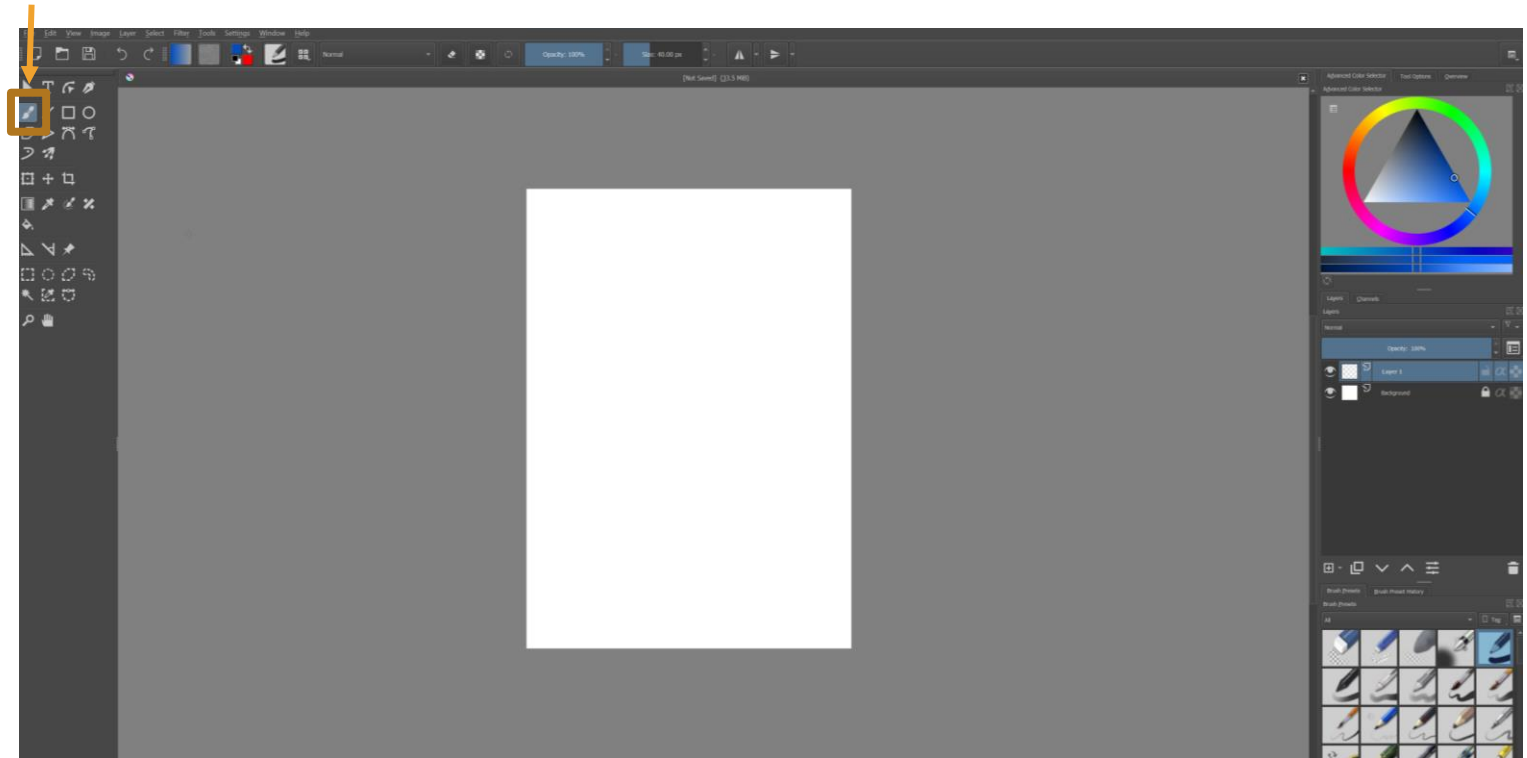
3 žingsnis

- Nustatome A₄ formatą ir spaudžiame sukurti (create)



4 žingsnis

- Toliau pasirenkame teptuko įrankį, kad galėtume pradėti piešti

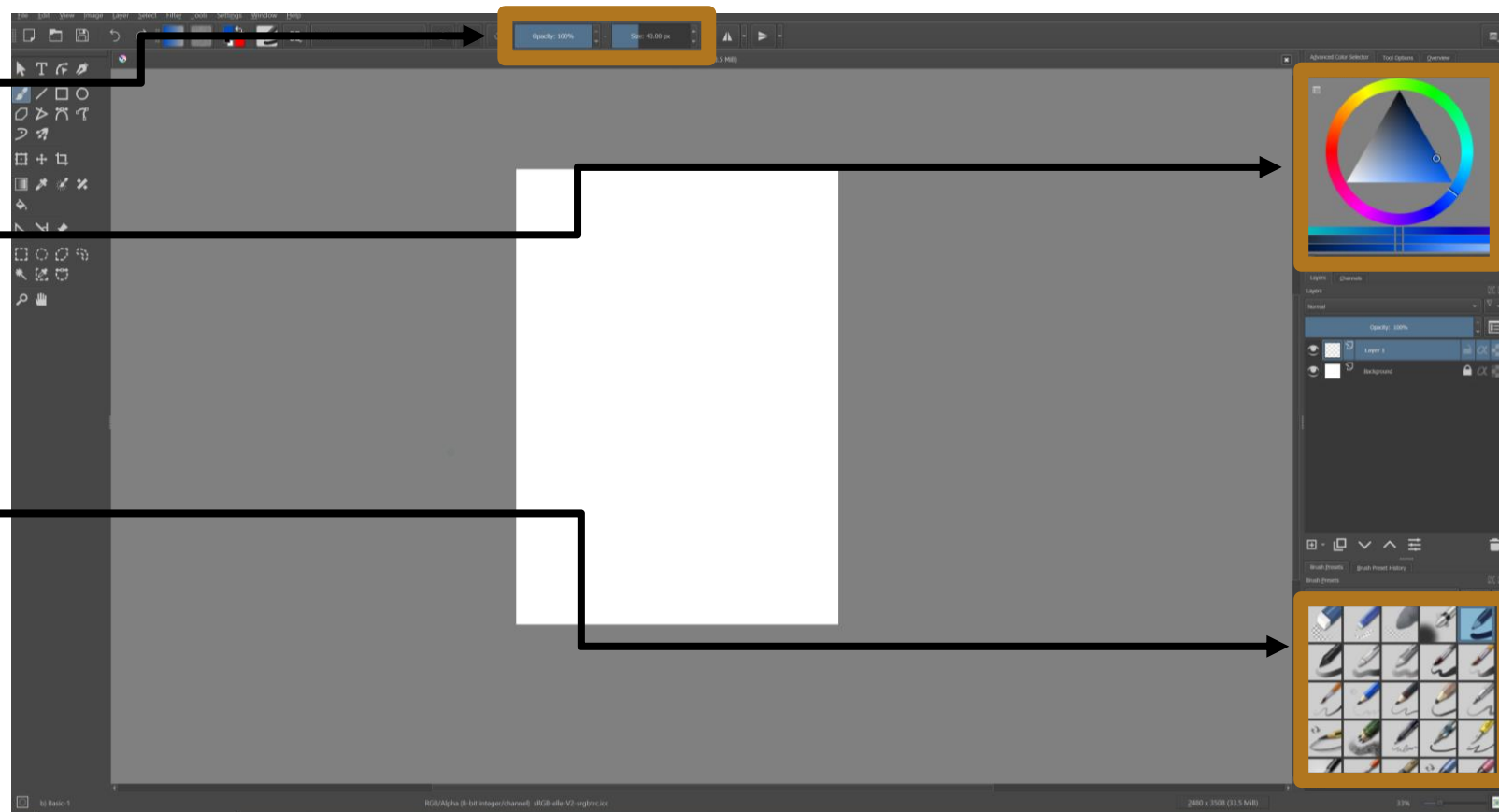


Teptuko permatomumo
(Opacity) ir teptuko dydžio
(Size) nustatymai

Spalvų palatę, kur pasirenkame
kokia spalva bus piešiama

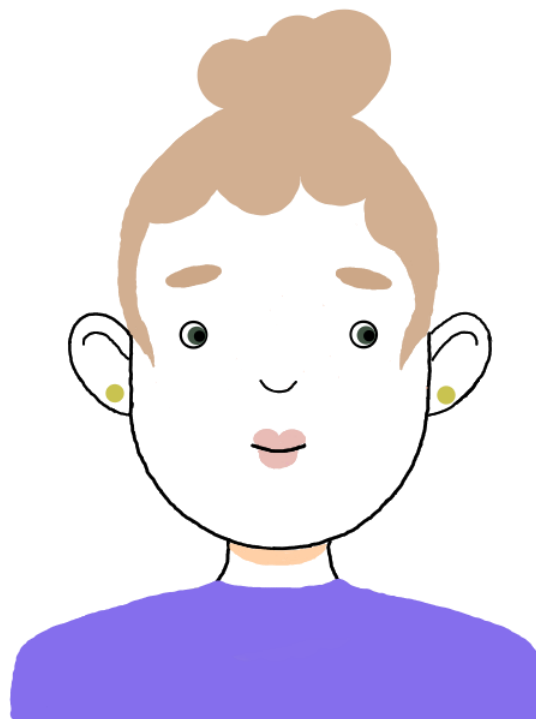
Teptukų pasirinkimai. Pirmieji
yra trintukai, o toliau pieštukų,
teptukų, markerių, parkerių ir
kiti pasirinkimai (išbandykite
kaip veikia kiekvienas įrankis,
kad suprasti veikimą ir išsirinkti
tinkamiausią norimam stilių)

Norint priartinti vaizdą, tiesiog
sukame pelės ratuką



5 žingsnis

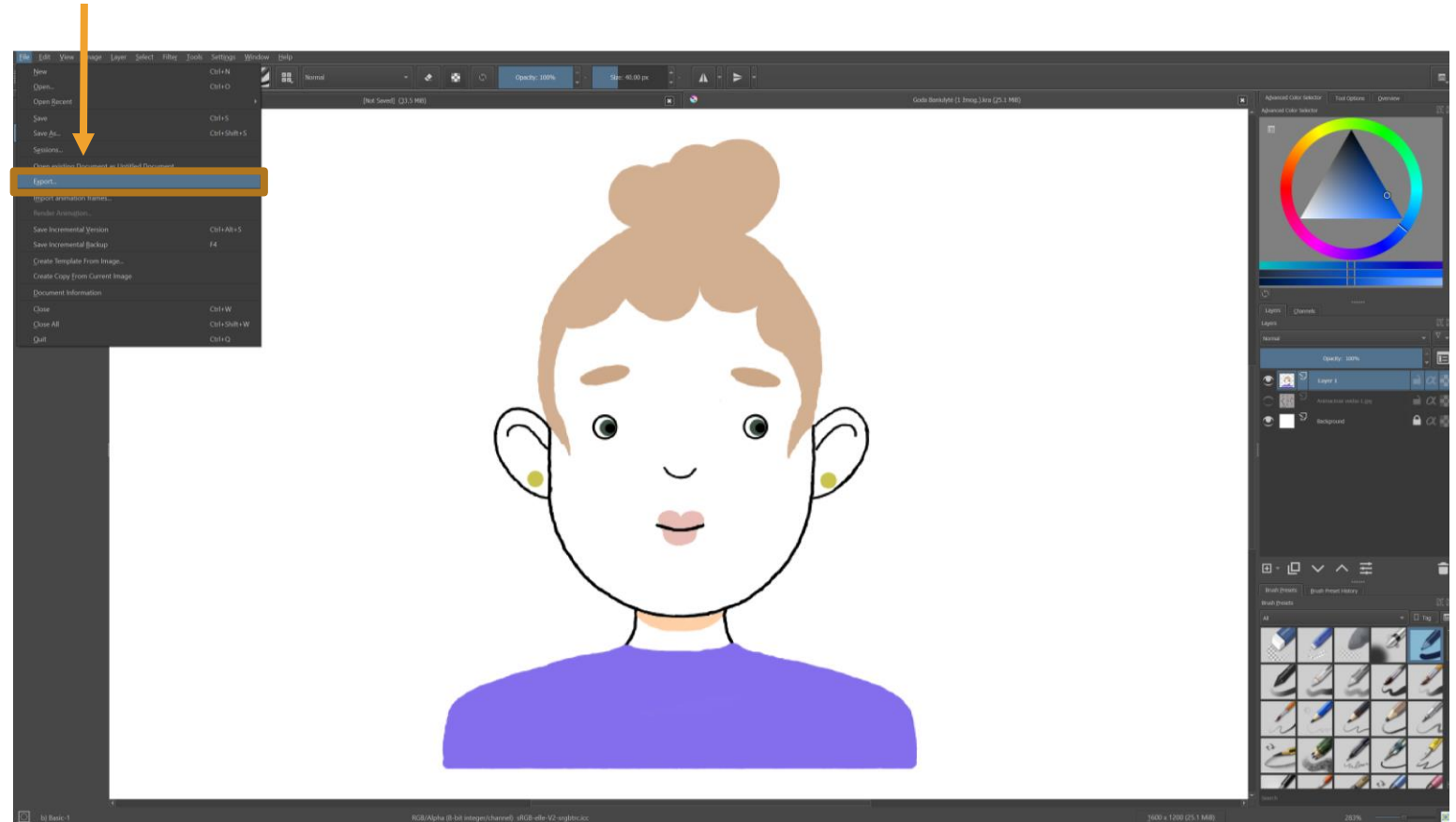
- Pradedame piešti savo animacinį veidą



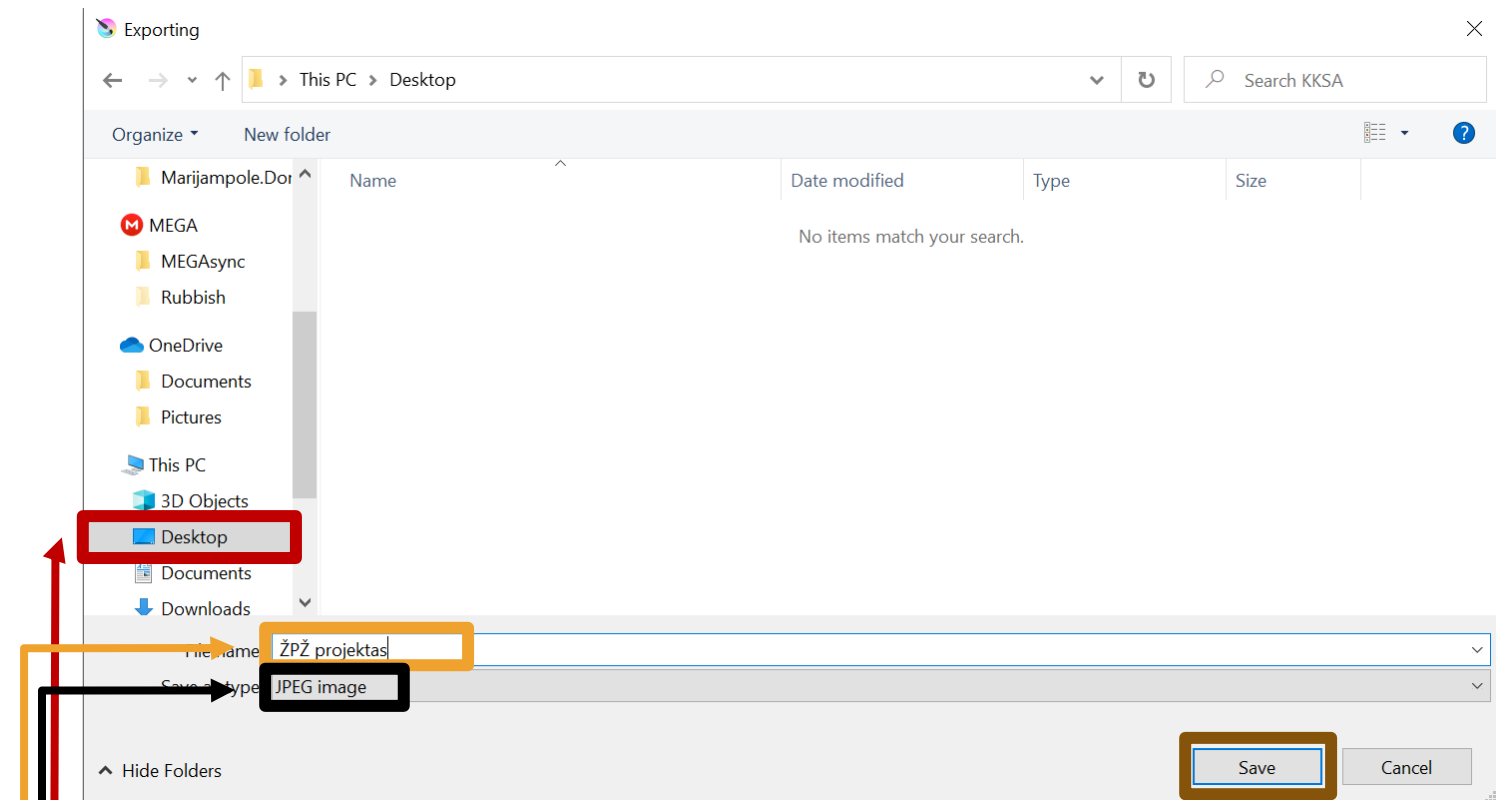
- Piešiant su grafine piešimo planšete, kuo stipriau spasuime rašiklį, tuo ryškesnės linijos. Piešimas panašus kaip ir piešiant tikrais rašikliais
- Kad būtų patogiau, prieš tai galima nusipiešti eskizą ant popieriaus lapo ir jį uždėti ant planšetinio. Ir piešti, vedžiodant rašiklį, pagal sukurtą eskizą.

6 žingsnis

- Paveikslėlio išsaugojimas



- Paveikslėlio išsaugojimas



- Pasirenkame išsaugoti darbalaukyje (Desktop)
- Užvadiname taip kaip mums patogiu
- Pasirenkame JPEG image formatą
- Spaudžiame išsaugoti (Save)

7 žingsnis

- Sukurtą paveikslėlį galime įsikelti į telefoną arba atsiųsti elektroniniu paštu

Papildoma informacija:

- Daugiau apie naudojamą grafinę planšetę:
<https://www.youtube.com/watch?v=R8y4owZMzQQ>
- Krita programos įrankiai ir jų panaudojimas:
<https://www.youtube.com/watch?v=6oEzhNLLhLM>
- Portertų piešimas naudojant Krita programą:
<https://www.youtube.com/watch?v=TB6ig9dM4Uw>